

CAMERA POP

La fotografia nella Pop Art di Warhol, Schifano & Co.

21 settembre 2018 - 13 gennaio 2019

Immagini Stampa





Ugo Mulas (1928-1973)

Andy Warhol, Factory, New York, 1964. Vintage print. Stampa ai sali d'argento su carta baritata montata su alluminio, cm 40 x 50. Courtesy Archivio Ugo Mulas, Milano – Galleria Lia Rumma, Milano/Napoli © Eredi Ugo Mulas. Tutti i diritti riservati.



Claudio Cintoli (1935-1978)

Mezza bocca per G.D., 1965. Olio su tela, cm 100 x 80,5. Collezione Lanfranchi. Fotografia di Pietro Notarianni © Eleonora Manzolini Cintoli



Richard Hamilton (1922-2011)

Swinging London III, 1972. Serigrafia e collage su carta, cm 70 x 94,7. Collezione privata. Courtesy Fondazione Marconi, Milano © Richard Hamilton by SIAE 2018.



Mimmo Rotella (1918-2006)

Divertiamoci, 1966. Riproduzione fotografica su tela, cm 93 x 168,4. Courtesy Robilant+Voena, Milano © Mimmo Rotella by SIAE 2018.



Robert Rauschenberg (1925-2008)

Senza titolo, 1988. Acrilico e trasferimento con solvente su ingrandimento fotografico di Gianfranco Gorgoni (1941), stampa su tela, cm 185 x 322. Collezione privata © Robert Rauschenberg by SIAE 2018.



Richard Hamilton (1922-2011)

Just what was it that made yesterday's homes so different so appealing?, (Upgrade), 2004 . Stampa a getto d'inchiostro a pigmenti piezoelettrici, 42 x 29,7 cm. Edizione di 25. Courtesy Alan Cristea Gallery, Londra © Richard Hamilton by SIAE 2018.



Ugo Mulas (1928-1973)

Factory, New York, 1964. Vintage print. Stampa ai sali d'argento su carta baritata, cm 27 x 37. Courtesy Archivio Ugo Mulas, Milano – Galleria Lia Rumma, Milano/Napoli © Eredi Ugo Mulas. Tutti i diritti riservati.



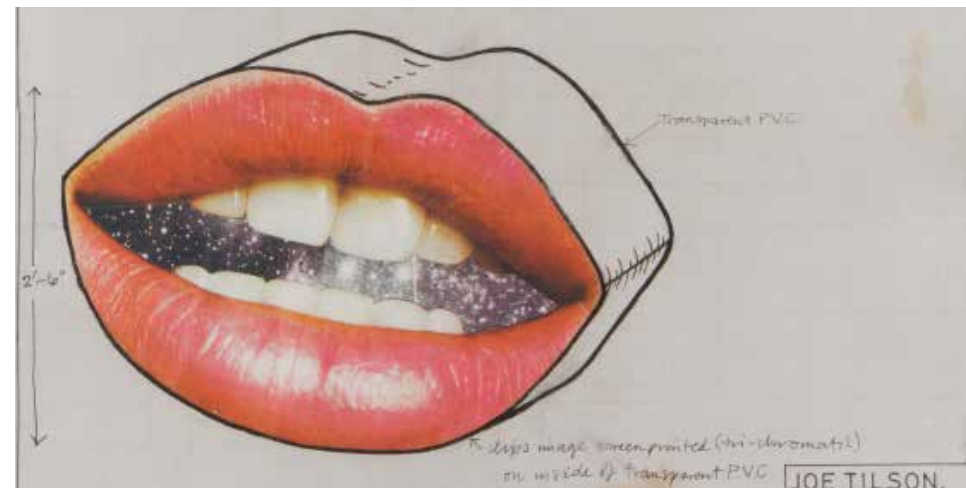
Jim Dine (1935)

Tool Box, 1966. Portfolio di 10 serigrafie e collage su carta, cm 60,5 x 47,5. Edizione di 150. Courtesy Lorenzelli Arte, Milano © Jim Dine by SIAE 2018.



Ken Heyman (1930)

Roy Lichtenstein, New York, 1964. Stampa contemporanea, cm 24 x 30. Courtesy Ken Heyman Archive © Ken Heyman Archive.



Joe Tilson (1928)

Clip - o - matic lips, 1967. Collage e matita su carta, cm 70 x 55. Collezione Lanfranchi. Fotografia di Pietro Notarianni © Joe Tilson by SIAE 2018.



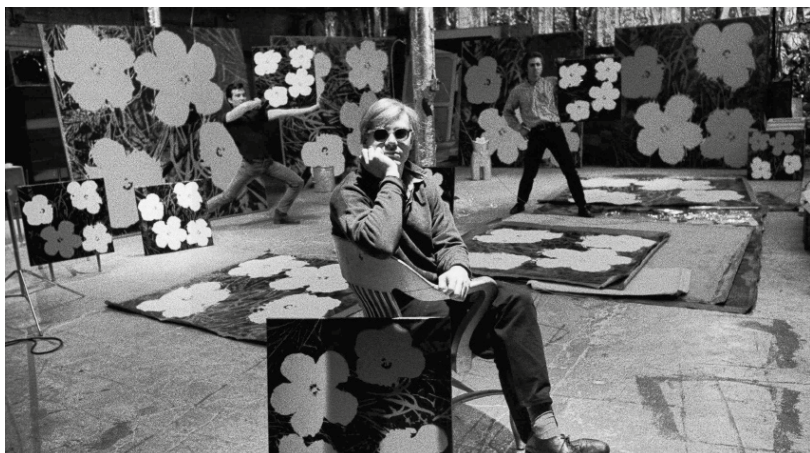
Mario Schifano (1934-1998)

Futurismo Rivisitato, 1967. Spray, smalto su tela e perspex, cm 110 x 130. Collezione privata. Courtesy Fondazione Marconi, Milano. Fotografia di Fabio Mantegna © Mario Schifano by SIAE 2018.



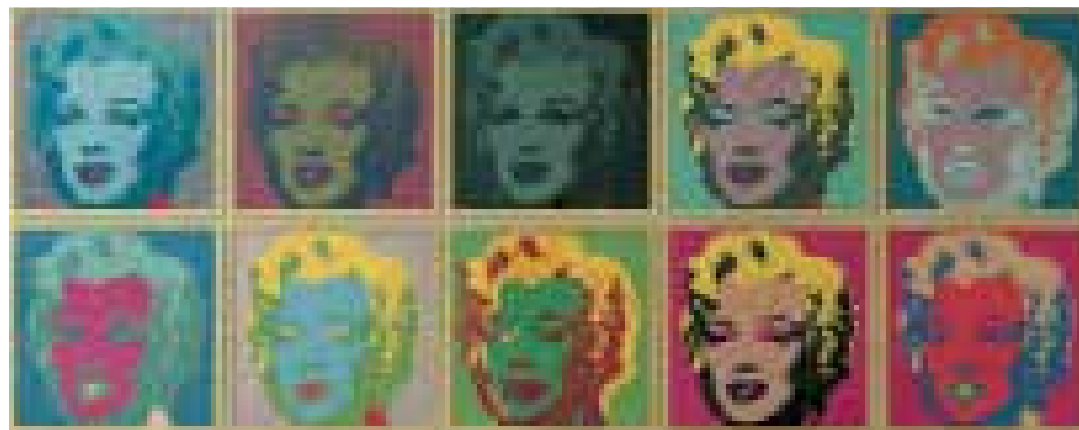
Gerald Laing (1936-2011)

Preparatory collage for Brigitte Bardot, 1963 circa. Serigrafia, collage su carta, cm 30,5 (di diametro). Collezione Lanfranchi. Fotografia di Pietro Notarianni © The Gerald Laing Estate



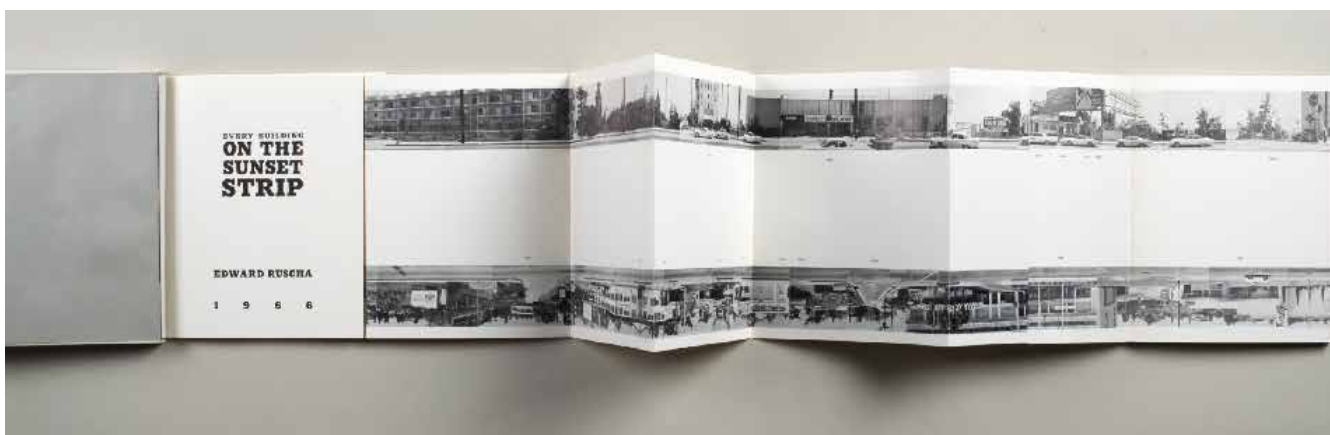
Ugo Mulas (1928-1973)

Andy Warhol, Philip Fagan, Gerard Malanga, Factory, New York, 1964. Vintage print. Stampa ai sali d'argento su carta baritata montata su alluminio, cm 40 x 50. Courtesy Archivio Ugo Mulas, Milano – Galleria Lia Rumma, Milano/Napoli © Eredi Ugo Mulas. Tutti i diritti riservati. Tutti i diritti riservati.



Andy Warhol (1928-1987)

Marilyn, 1967. Portfolio di 10 serigrafie su carta in differenti colori, cm 91,5 x 91,5 ognuna. Edizione di 250. Collezione Lanfranchi. Fotografie di Pietro Notarianni © The Andy Warhol Foundation for the Visual Arts Inc. by SIAE 2018



Ed Ruscha (1937)

Every Building on the Sunset Strip, 1966. Litografia offset da collage fotografico, cm 17,8 x 14,3 x 1 (chiuso); cm 17,8 x 754 (aperto spiegato). Courtesy Galleria Milano, Milano © Ed Ruscha



Ugo Mulas (1928-1973)

Trasporto delle opere di Robert Rauschenberg, XXXII Esposizione Internazionale Biennale d'Arte, Venezia, 1964. Vintage print. Stampa ai sali d'argento su carta baritata montata su alluminio, cm 40 x 50. Courtesy Archivio Ugo Mulas, Milano – Galleria Lia Rumma, Milano/Napoli © Eredi Ugo Mulas. Tutti i diritti riservati.



Michelangelo Pistoletto (1933)

Ragazza che cammina, 1966. Serigrafia su acciaio inox lucidato a specchio, cm 230 x 120. Collezione Intesa Sanpaolo, Gallerie d'Italia - Piazza Scala, Milano.



Ronald Brooks Kitaj (1932-2007)

Mahler Becomes Politics, Baseball, 1964-7. Serigrafia stampata a colori da Kelpra Studio e pubblicate da Marlborough Fine Art Ltd. Edizione di 70, varie misure ma cm 84.5 x 58.5 misura massima. Courtesy Fondazione Sardi per l'Arte, Torino. Fotografie di Ernani Orcorte © The estate of R. B. Kitaj



Ken Heyman (1930)

Claes Oldenburg con insegna stradale esterna a Newark, New Jersey, 1964.
Stampa contemporanea, cm 24 x 35,1. Courtesy Ken Heyman Archive © Ken Heyman Archive.



Tony Evans

Peter Phillips, Pop Star, 1963 circa. Modern print, cm 50 x 33.
Courtesy Hulton Archive/ Gettyimages © Tony Evans/Timelapse Library Ltd.